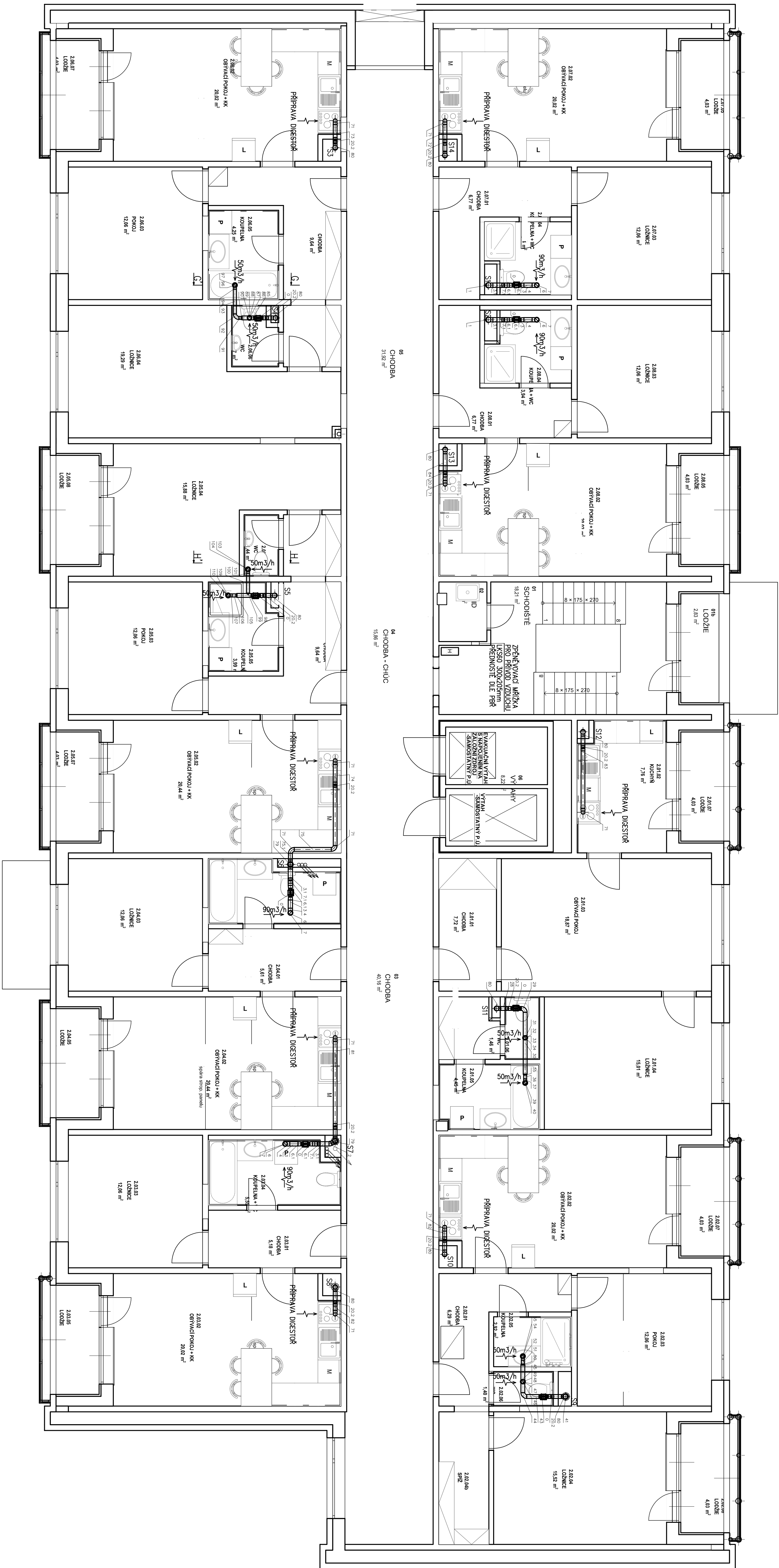


# VZT TYPICKÉ PODLAŽÍ



LEGENDA			
Stroje a zariadenia			
Označení	Názov	Typ	Ks
pozice 0	Odhovový ventilátor	Ventilátor do kuchynského potrubia 160/100 N SILENT - nastavený na vysokú účinnosť, U=230V I=0,17A P=29W	8
		Pozn.: Počet ventilátorov bude pre jedno typické podlažie – celkom 2-8NIE je 56 ks odťahových ventilátorov	

Pozn.: Veškeré VZT potrubí bude opatřeno protipožární izolací PYRO s minimální odolností 30 minut

Pozn.: Vzhledem k nízké výšce v SDK podhledu a obalení potrubí protipožární izolací bude možno odvodnit talířové ventily napojit na flexo potrubí přímo do T-kusu popř. do kolena a přizpůsobit umístění redukci a délky přímého potrubí.

Pozn.: Dimenze stoupaček a odboček (T-kusů) ze stoupaček do místností je patrné ze schématu stoupaček VZT, každý kus má přiřazené pozice, které jsou vypsány v materiálové specifikaci materiálové specifikace rozděleny dle podlaží – 1PP, 1NP a typické podlaží

	Investor	Statutární město Karlovy Vary, Odbor majetku města, Moskevská 203/21, 361 20 Karlovy Vary
Hlavní projektant	Ing. Jan Džugan	Místo stavby: Karlovy Vary, st.č. 1011/6
Zodp. projektant:	Pavel Stejskal	Kat. území Drahnovice [663701]
	Datum	10/2024
	Formát	A1
Služba	<b>ADAPTAČE UBÝTOVNÝ NA BÝTOVÝ DŮM Č. P. 603/36</b>	Měřítko 1:50
Stavba	DPS	Číslo vřk. D.1.2-4-10
	Ossash	<b>VZT PUDORIS TYP. PODLAŽÍ</b>